



VIEW Rec

CARPA 2000 *α*

Smart Simple Sleek 2채널 영상기록장치

본 기기는 차량사고와는 직·간접적으로 영향을 주지 않으므로 기기의 이상 시 사고와 관련 지어 어떠한 배상 책임도 지지 않으며 기기에 대한 보상만을 지원합니다.
또한 본 제품은 차량의 운행중의 사고 기준으로 설계(설정)되어 있어 충격의 종류에 따라 이벤트관리가 되지 않을 수 있음을 인지하여 주십시오.

■ 안전을 위한 주의사항

소비자의 오사용 및 기타 다른 용도로 사용할 경우 제품안전상(감전, 화재, 폭발 등)의 피해정도(신체, 재산상의 손해)를 소비자에게 통보하여 위험으로부터 예방하기 위한 내용입니다. 반드시 아래의 내용을 읽고 올바르게 사용해 주십시오.

- ★ 사용설명서의 내용은 Carpa-2000 α의 소프트웨어 버전 또는 DS TELECOM의 사정에 따라 다를 수 있으며, 사용자에게 통보 없이 일부 변경 될 수 있습니다.
최신 버전의 사용설명서는 www.dstelecom.co.kr을 참조하세요
- ★ 사용설명서의 화면과 그림은 실물과 다를 수 있습니다.
- ★ CARPA펌웨어 업그레이드 소프트웨어를 직접 업그레이드 할 수 있습니다.
www.dstelecom.co.kr ▶ 고객센터 ▶ 다운로드 ▶ 프로그램설치



경고

경고하는 내용

신체적인 상해 방지 및 치명적인 서비스 장애를 방지하기 위하여 사용자가 지켜야 하는 정보를 제공합니다.



주의

주의할 내용

서비스 장애나 시스템 손상을 방지하기 위하여 사용자가 지켜야 하는 정보를 제공합니다.



참고

참고할 내용

본문 내용에 대한 부가적인 정보를 제공합니다.



금지

금지하는 내용

제품의 취급에 따라, 그 행위를 금지해야 하는 정보를 제공합니다.



지시

지시하는 내용

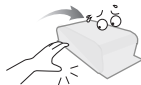
사용자에게 특정 행위를 지시하고자 하는 정보를 제공합니다.



경 고



사용자가 임의로 제품을 설치, 분해, 개조하지 마십시오
제품 고장의 원인이 되며 감전, 화재의 원인이 됩니다. 수리가 필요할 경우 서비스 센터로 연락하여 A/S를 받으시기 바랍니다.



단말기 설치 위치를 임의로 변경하지 마십시오
설치 위치를 임의로 변경하면 영상 촬영에 사각지대가 생길 수 있으며 이에 대한 책임 소재를 제공하게 됩니다.



운전중에는 단말기를 조작하지 마십시오
교통사고의 원인이 될 수 있습니다. 차량 주차지역에서 안전하게 정차한 후 단말기를 조작하시기 바랍니다.



Fuse는 정격 용량을 사용하십시오
Fuse 교체시 정격 용량의 Fuse를 사용하십시오. 정격 용량이 아닐 경우 화재의 원인이 될 수 있습니다.



단말기의 이상시에는 단말기를 조작하지 마십시오
이물질, 물 등이 들어갔거나 연기가 나면 사용을 중지하시고, 서비스 센터로 연락하여 A/S를 받으시기 바랍니다.



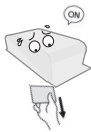
전원 연결용 전원선을 사용하여 연결시 전문 설치기사를 통해 설치해 주십시오
차량에 따라 설치방법이 다를 수 있고 잘못 설치할 경우 차량 고장 및 제품 고장의 원인이 될 수 있습니다.



차량내 다른 전자제품 부착시 단말기 전원선이 잘리거나 훼손되지 않도록 주의 하십시오
제품 고장의 원인이 되며 감전, 화재의 원인이 됩니다. 수리가 필요할 경우 서비스 센터로 연락하여 A/S를 받으시기 바랍니다.



주의



전원 연결 상태에서 SD 카드를 뽑지
마십시오
카드를 뽑을 경우 카드 고장의 원인이
됩니다.



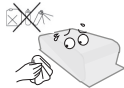
기름 묻은 손이나 젖은 손으로 SD
카드를 만지지 마십시오
제품이 손상되거나, 고장의 원인이
됩니다.



단말기의 카드 삽입구에 이물질을
넣지 마십시오
카드가 들어가지 않거나 단말기 고
장의 원인이 됩니다.



시거잭 사용시는 접촉 불량이나 발생
하지 않도록 주의해 주십시오
접촉 불량 발생하여 데이터 손실
및 카드 불량을 초래합니다.



제품을 청소할 때는 물, 벤젠, 알코
올 등으로 닦지 마시고 부드러운 마
른천을 사용하여 주십시오
제품 고장의 원인이 됩니다.



단말기에 강한 충격을 주지 마십
시오
충격으로 인해 단말기가 파손 되거
나 고장의 원인이 될 수 있습니다.



정품 카드와 권장 카드만을 사용하
십시오
비품 사용시 데이터 손실의 원인이
됩니다.



GPS 모듈은 초기 작동시 사전 워밍
업 시간이 필요합니다.
전원 ON 이후 수신환경에 따라서 수
초에서 수분이 소요될 수 있습니다.



전면 유리창에 메탈 코팅이 된 차량
에서는 통신장애가 발생할 수 있습
니다
메탈 코팅 차량에서는 GPS 수신에
장애가 될 수 있습니다.



주 의

1. 제품을 임의로 분해, 수리, 개조하지 마십시오.
2. 본 제품 이외의 구성 품 사용시 당사에서 또는 지정한 정품을 사용하십시오.
3. 제품의 정격전압 이외의 전압에서 사용하지 마십시오.
4. 영상녹화를 방해하는 이물질과 과도한 섀팅은 제거하여 주십시오.
5. 제품의 부착위치를 변경한 경우 카메라 각도가 변경될 수 있으니 부착 후 카메라 각도를 조절하여 주시고, 녹화된 영상을 확인하여 주십시오.
6. 큰 사고로 인하여 제품자체가 파손되거나 전원이 끊어진 경우는 영상녹화가 되지 않을 수 있으므로 유의하시기 바랍니다.
7. 사고 발생시 전원 잭을 제거하여 SD메모리카드를 확보 하십시오. 해당영상이 이벤트녹화로 구분되지 않고 평상시 녹화로 저장되어 지워질 수 있으니 반드시 확인하시기 바랍니다.
8. SD메모리카드에 데이터 기록 또는 삭제(포맷)등 SD메모리카드에 저장된 데이터를 읽는 중에 SD메모리카드를 꺼내거나 전원을 끄지 마십시오.
9. 제품의 정상작동여부를 확인하기 위해 정기적으로 SD메모리카드에 저장된 DATA를 확인하여 주시고, SD메모리 카드는 정기적으로 포맷하여 사용하여 주십시오.
10. 본 제품의 권장 SD메모리카드를 사용하여 주십시오.
(비 권장 SD메모리카드 사용시 제품과 데이터 손실 및 고장의 원인이 될 수 있습니다.)
11. SD메모리카드를 임의로 분해 및 개조하지 마십시오.
12. 배터리 모니터링 기능은 차량 및 배터리상태, 차량에 추가한 액세서리 장치의 영향을 받아 예상치 못하게 동작이 off 될수 있습니다

■ 제품의 특징

본 제품은 자동차 내 설치되어 차량의 전방, 내부를 영상, 음성을 녹화하여 주행사고 및 주차파손, 도난예방, 영업용 차량의 승객과의 다툼 상황 등 사건, 사고의 증거 확보를 돕고 운전자의 안전 운전을 유도하는 영상녹화 기록장치(블랙박스)입니다.



디지털 시스템으로 만들어 내는
고화질 영상
(HD1280X720)



SD메모리 카드
데이터 저장



기기상대 음성인내 시스템



외장형 GPS 연동기능
Google map 연동
(음션선택)



G-Sensor내장
(3축 충격 감지)
(오션감지)
차량용 G센서 동작
바이크용 g센서 동작인됨



LED 기기상대 표시
(녹화 이상유무 표시)



저장장치 보호
(저장장치 보호기능 탑재)



영상및 음성 데이터 재생

각부의 명칭



No.	Name	Description
1	전원LED	전원 공급상태 확인
2	동작LED	제품의 동작상태 표시
3	SD카드 삽입구	파일 저장
4	비상녹화 저장버튼	운전자 임의녹화 스위치 / AV 채널변환
5	음성저장 선택버튼	음성저장 선택, 해제 / 포맷
6	볼륨 -	제품상태,음성안내 볼륨 조절 -
7	볼륨 +	제품상태,음성안내 볼륨 조절 +
8	전원버튼	전원 켜짐 / 꺼짐
9	전원 단자	전원 단자
10	카메라 단자1	카메라 단자1
11	카메라 단자2	카메라 단자2
12	GPS 단자	GPS 단자
13	AV출력 단자	모니터 출력가능

■ 제품 구성

※ 본체를 제외한 SD메모리카드는 최초 사용 후 6개월, 기타 구성품의 보증기간은 1개월입니다.

※ 구성품의 사진은 실물과 다를 수 있으며, 사정에 따라 일부 품목이 변경될 수 있습니다.



본체



사용설명서



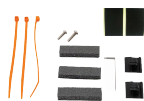
USB카드리더기



SD카드



GPS
(옵션)



설치 부자재



전원연결선(상시전원선)



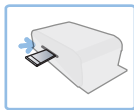
CARPA 방송 카메라



PC소프트웨어
SD카드에 삽입

카드 삽입 방법

SD 카드의 불량을 막기 위해 주기적인 포맷이 필요합니다.
주기적인 포맷을 하지 않을 시 카드불량, 영상데이터 유실, 기기 오작동의 문제가 생길 수 있습니다



- 전원을 인가전 SD카드를 삽입하도록 합니다.
이때 카드 모서리가 절단된 부분이 밑으로 가
게끔 삽입합니다. 카드를 삽입구 끝까지 밀어
넣으면 카드가 물린 느낌이 듭니다.

CARPA-2000 α

- 카드 삽입 후 전원 플러그를 꽂아 전원 LED의
불빛을 확인 합니다.

-카드를 끝까지 밀어넣지 않을경우
오작동의 원인이 될 수 있으므로
반드시 끝까지 밀어 넣어주십시오.

-카드의 접촉단자(골드)는
손으로 만지거나 이물질 묻지 않도록
주의 해야 하면 이는 카드 손실을
초래할수 있습니다.

-사용카드는 다른 용도로 사용하지 말고
SD카드 구입시 제품의 LOT정품 여부에
따라 권장제품이라도 문제가 생길수
있습니다.

SD 메모리카드 구입은 권장제품을 이용해 주세요!

- MEMORY CARD 권장제품은 MLC방식 CLASS10입니다.

※ 보다 긴 저장시간을 위해 16GB이상 SD카드 사용을 권장합니다.

※ 16GB = 16,384MB / 32GB = 32,768MB


용량	초당 프레임 수	녹화 화질	녹화(분)
4GB	30fps	고화질(6Mbit) 전 후방 각 56M	32분
8GB	30fps	전 후방 각 56M	67분
16GB	30fps	전 후방 각 56M	2시간 14분
32GB	30fps	전 후방 각 56M	4시간 30분



[Unit: 5MB/each file]

단말기 상태 확인 CARPA-2000 α 2Ch

LED 점멸 표시부분을 확인 해주세요

 : 점멸  : 점등

상 태	LED		음성메시지
	D1	D2	
전원 ON	 Orange	 Orange	
카드 미삽입/오삽입	 Red	 Blinking Green	SD카드를 넣어주세요
SD인식실패	 Blinking Orange	 Blinking Orange	SD카드를 확인해주세요
이벤트 녹화(G센서, 이벤트)	 Orange	 Blinking Orange	부저 “띠리링”
정상 녹화중(GPS미수신) (음성녹음선택)	 Red	 Blinking Green	
정상 녹화중(GPS수신) (음성녹음선택)	 Green	 Blinking Green	
정상 녹화중(GPS미수신) (음성녹음해제)	 Red	 Blinking Orange	
정상 녹화중(GPS수신) (음성녹음해제)	 Green	 Blinking Orange	
기타 오류 (전원외)	 Red		

버튼 조작 방법



구성	작동방법	기능	음성안내
볼륨조절	up	크게	음소거1,2,3,4
	down	작게	음소거1,2,3,4
음성녹음 모드	 		음성 녹음을 시작합니다. 음성 녹음을 종료합니다.
사용자 임의녹화	REC	임의 녹화 모드	녹화를 시작합니다.
포맷		SD 카드 포맷	SD카드를 포맷 합니다. (부자:띠리링)

영상녹화기능

SD카드를 넣고 전원을 연결하면 전방과 실내의 녹화를 시작합니다. 전원에 빨간 불이 점등되고 3초 ~ 7초 후 REC에 **주황색** 불이 깜빡 거립니다.

*** SD카드를 본체에서 분리시 전원의 불이 완전히 소등된 후에 분리 하세요. 전원이 있을때 SD카드 분리시 고장의 원인이 될 수 있습니다.**

사고시
단말기의 전원을
끄고 SD카드를
보존하세요

사고후 영상이 자동으로
밀려 지워지지 않도록
주의하십시오

영상삭제기능



음성녹음 선택버튼

■ 음성녹음 선택 (항시 사용가능)

음성안내 : SD카드를 포맷합니다.

음성녹음 버튼을 3초간 누르고 있으면 “SD카드를 포맷합니다” 라는 멘트가 나온 후 재부팅 후 정상 촬영됩니다.

프로그램 실행하기



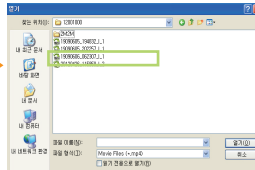
1 SD카드를 메모리카드 리더기에 장착하여 주십시오.



PC Viewer

2 메모리 카드리더기를 PC USB포트에 장착하여 주시기 바랍니다.

3 폴더안에 PCviewer 아이콘을 클릭하면 자동으로 프로그램이 실행됩니다.



파일 위치선택 ▶ 이동식디스크(SD카드)를 선택합니다.

파일열기 ▶ 파일위치 선택 ▶ 이동식디스크 선택 ▶ 확인 ▶



보고자 하는 영상파일을 선택 후  PLAY버튼을 클릭합니다

■ 펌웨어 업데이트

펌웨어 업그레이드 전 반드시 FAT32방식으로 포맷을 하세요

- ① 본체에서 SD Card를 빼,메모리카드 리더기에 장착하여 주십시오.
- ② 메모리 카드 리더기를 제거한 후 카트리더기에 삽입하여 PC USB포트에 연결합니다.
- ③ 업데이트 파일을 www.dstelecom.co.kr 홈페이지에서 다운받아 주시기 바랍니다
(다운받은 파일은 압축되어 있습니다. 압축풀기를 해주십시오
파일을 복사하여 SD메모리카드에 붙여 넣어 주십시오)
- ④ SD Card를 제품에 장착 후 전원을 연결해 주시면 자동으로 업데이트 됩니다



주의

업데이트 도중에 절대 전원을 끄지 마십시오.
업데이트 도중에 SD카드를 절대 빼지 마십시오.

■ 제품 규격

구 분	소 모 전 력	무 게	크기(가로X세로X높이)	동 작 온 도
단말기	300mA	93g	125(L) x 50(W) x 15.5(H)	-20℃ ~ +70 ℃
Camera			GPS(optional)	충격감지센서
ALPHA HD/ 2CH AHD SENSOR			external GPS Module	Internal 3D "G" sensor
음성녹음			해상도	공급전원
내장형 마이크			HD 1280X720	DC 12V~24V
				SD memory card

이상시 조치 방법

현 상	조 치 방 법	비 고
전원 오류 단말기의 전원이 들어오지 않습니다. -. 음성, LED 미작동	1. 단말기 뒷면 전원 케이블이 올바르게 연결 되었는지 확인합니다. 2. 차량 실내 Fuse 박스 안에 단말기와 연결 된 전원선 Fuse가 정상인지 확인합니다. (상시전원 연결용 전원선 사용 시) 3. SD메모리카드 포맷 후 펌웨어업그레이드를 합니다.	조치한 후에도 이상이 있을 경우 A/S 문의 바랍니다.
카드오류 표시 : 카드오류, 적색 LED 음성 : 저장메체인식이 실패하였습니다.	1. 카드가 정상적으로 삽입되어 있는지 확인합니다. 2. 정품, 권장제품 또는 정상 SD카드인지 확인합니다. 3. SD메모리카드 포맷 후 펌웨어업그레이드를 합니다.	조치한 후에도 처리가 되지 않을 경우 A/S 문의 바랍니다.
GPS 오류 정상동작 하지 않습니다. 1. 정정일, 시간이 현재와 다르게 나옵니다. 2. 영상 재생 시 속도가 나오지 않습니다.	1. 단말기 상단에 장애물 유무를 확인합니다. 2. 단말기의 장착 상태를 확인하여 설치 위치 및 각도를 확인합니다. 3. SD메모리카드 포맷 후 펌웨어업그레이드를 합니다. ※ 실내 및 터널 등의 밀폐된 공간에서는 GPS가 수신되지 않습니다. ※ 장기간 (약 3일 이상) 운행하지 않은 경우나, 제품의 동작초기에 지하 주차장이나 건물이 밀집한 지역에서 장시간 동작하였을 경우 정상수신까지의 시간이 길어질 수 있습니다.	영음지역에 있지 않은지 확인하고 전원분리 재접속을 요합니다. 조치한 후에도 GPS가 정상 동작되지 않을 경우 A/S 문의 바랍니다.
재생 오류 1. PCViewer 구동 시 실행하던 화면이 사라집니다. 2. PC Viewer 는 열리는데 파일재생이 되지 않습니다	윈도우 시작 → regedit 입력 → 확인 → HKEY_LOCAL_MACHINE → SOFTWARE → DStecom → PCViewer → 1,00,000 → config 를 삭제합니다. 파일을 닫으신 후 Carpa2000뷰어를 실행합니다. 컴퓨터의 사양을 확인 합니다. CPU : Pentium 4/1 GHz 이상 HDD : 500MB 이상 지원, Memory : 512 MB RAM 이상 OS : Win98, ME, XP, Vista	조치한 후에도 이상이 있을 경우 A/S 문의 바랍니다.
스피커 오류 1. 재생 시 음성이 나오지 않습니다 2. 제품에서 음성안내가 나오지 않습니다. 음성안내에 잡음이 있습니다.	스피커음이 일률적으로 오류증상이 나오는지 확인합니다. 전원절속 상태를 확인하고 전원분리 재접속을 요합니다.	조치한 후에도 이상이 있을 경우 A/S 문의 바랍니다.

제품 보증서

제품보증
기간은 1년,
부품 보수 년한
은 2년입니다.

서비스에 대하여

- 저희 (주)디에스텔레콤 에서는 품목별 소비자분쟁해결기준(공정거래위원회 고시 제2008-3호)에 따라 아래와 같이 제품에 대한 보증을 실시합니다.
- 서비스 요청시 (주)디에스텔레콤 또는 지정된 협력사에서 서비스를 합니다.
- 보상여부 및 내용통보는 요구일로부터 7일 이내에, 피해보상은 통보일로부터 14일 이내에 해결해드립니다.

제품명	구입일	년 월 일	Serial No.
모델명	구입대리점		판매금액

무료 서비스

구입 후 1년(제품 보증기간) 이내에 제품이 고장난 경우에만 무료 서비스를 받을 수 있습니다. 영업용으로 전환하여 사용할 경우 보증기간은 반으로 단축 적용됩니다.

소비자 피해 유형	보상내용		
	보증기간이내	보증기간이후	
구입 후 10일 이내 중요 이상 발생시	교환 또는 환불		
구입 후 1개월 이내에 정상적인 사용 상태에서 발생한 성능, 기능상의 이상 발생시	제품 교환		
수리가능 유형	동일 하자로 3회까지 고장 발생시	무료 수리	유료 수리
	동일 하자로 4회 이상 고장 발생시	제품교환 또는 환불	유료 수리
수리불가능 유형	수리용 부품은 있으나 수리 불가능시 (부품소유기간 이내)	제품교환 또는 환불	장액 감가 상각 후 교환
	수리용 부품이 없어 수리 불가능시 (부품소유기간 이내)	제품교환 또는 환불	장액 감가 상각 금액에 10% 가산하여 환급

*SD카드의 무상교환 가능 기간은 3개월입니다.

유료 서비스

1) 고장이 아닌 경우

고장이 아닌 경우 서비스를 요청하면 요금을 받게 되므로 반드시 사용설명서를 읽어주세요. (수리가 불가능한 경우, 별도 기준에 준함)

<ul style="list-style-type: none"> • 제품 기능 사용설명 및 분해하지 않고 간단한 조치시 • 외부 안테나 및 유선신호 관련 서비스 요청시 • 판매점에서 제품을 부실하게 설치하여 재설치시 • 제품 내부에 먼지 세척 및 이물 제거시 	2회부터 유료 1회 무료
<ul style="list-style-type: none"> • 제품내부에 외부 이물(젤라피, 우유, 음료수 등)이 유입되어 고장이 발생한 경우 	1회부터 유료

2) 소비자 과실로 고장난 경우

- 소비자의 취급 부주의 또는 함부로 수리, 개조하여 고장 발생시
- (주)케이티로직스 대리점이나 서비스 센터 기사가 아닌 사람이 수리하여 고장 발생시
- 전가용량을 틀리게 사용하여 고장 발생 시 (예) 100V 제품을 220V 전원에서 사용한 경우)
- 설치 후 이동시 떨어뜨림 등에 의한 고장, 손상 발생시
- (주)케이티로직스에서 미지정된 소모품이나 옵션품 사용으로 고장 발생시

3) 그 밖의 경우

- 천재지변(낙뢰, 화재, 염해, 수해 등)에 의한 고장 발생시
- 충격전압으로 보호할 수 없는 불안전한 전원에서 사용된 경우
- 소모성 부품의 수명이 다한 경우(배터리 등)



제조원/ 판매원 (주) 디에스 텔레콤
경기도 부천시 오정구 삼정동 36-1 부천 테크노파크 쌍용 3차 101동 704호
대표전화 032-624-1400
AS센터 032-624-1404

www.dstelecom.co.kr